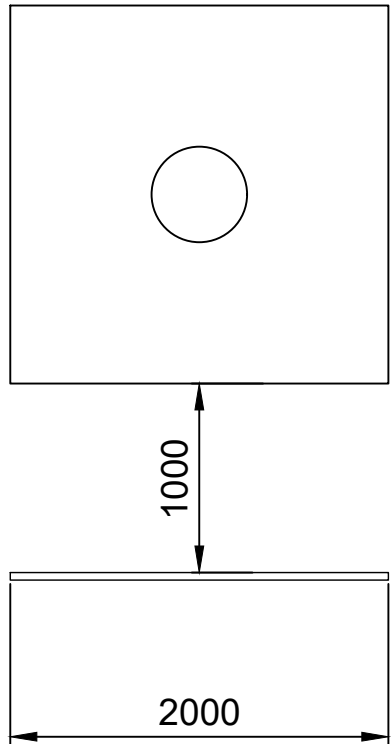
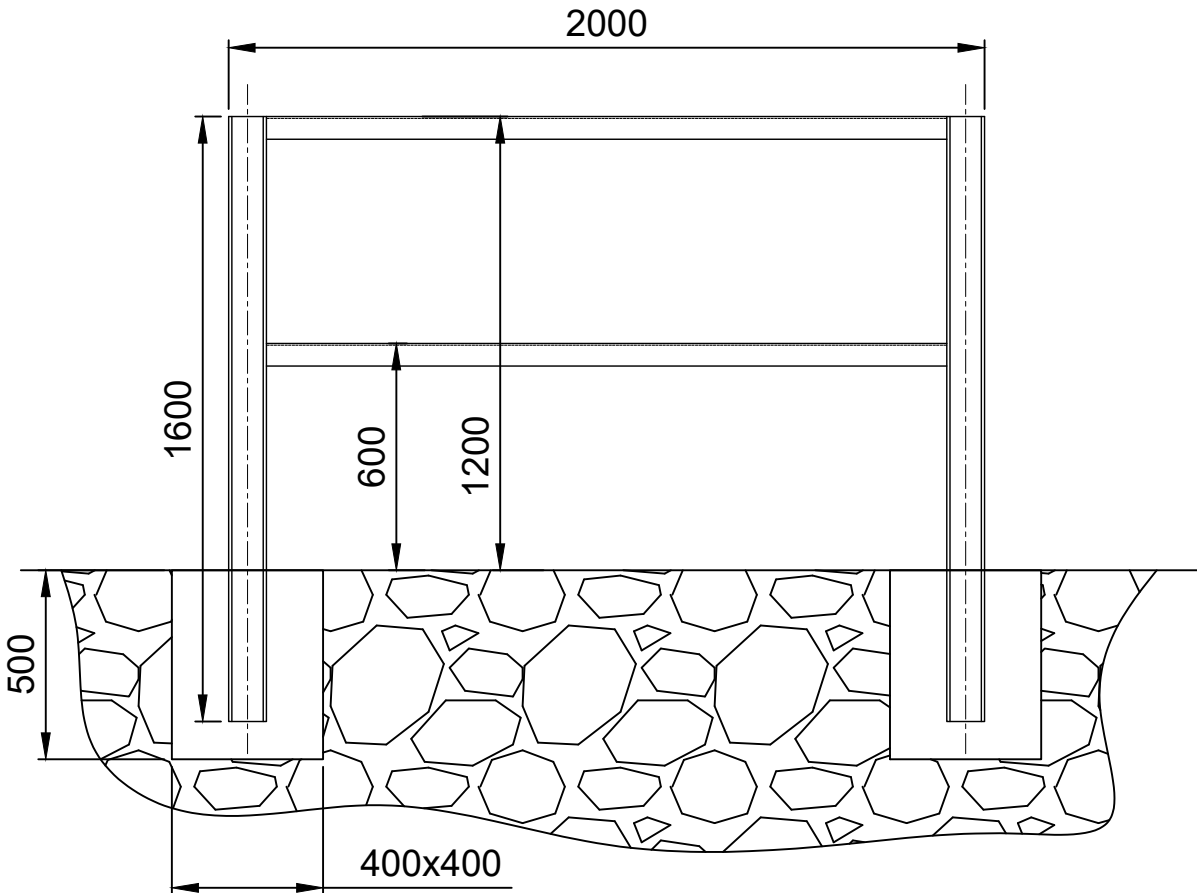


Zábrana OSx - horní pohled



příjezdová cesta - nákladiště


Zábrana 2 m





Profil L100/100

Konstrukce opatřena bezpečnostním nátěrem
(žluto-černé pruhy dle ČSN ISO 3864)

Jiná ověření:		Paré:	
Orientační schéma:		Razítko oprávněné osoby:	
		Podpis: Datum:	
Revize:	Datum:	Popis:	Kontroloval:
000	28.02.2025	Definitivní odevzdání dokumentace	Ing. Marek Vývoda

Stavebník/Investor:	Správa železnic, státní organizace	
Adresa:	Dlážděná 1003/7, 110 00 Praha 1	
Zástupce investora:	Oblastní ředitelství Ostrava	
Adresa:	Muglinovská 1038/5, 702 00 Ostrava Nerudova 1, 779 00 Olomouc	

Zhotovitel díla:	Signal Projekt s.r.o.		
Adresa:	Vídeňská 55, 639 00 Brno		
Kontakt:	T: +420 543 233 962 E: projekce@signalprojekt.cz		
Zhotovitel části/objektu:	Signal Projekt s.r.o.		
Adresa:	Vídeňská 55, 639 00 Brno		
Kontakt:	T: +420 543 233 962 E: projekce@signalprojekt.cz		
Hlavní projektant (HIP):	Ing. Marek Vývoda	Specialista:	Ing. Marek Vývoda

Název stavby/akce:	Prostá rekonstrukce trati v úseku Olomouc - Blatec - projekt elektro objektů	Označení investora: S635240033	
		Zakázka: 24-108-35-341	
Název části:	Dispečerská řídicí technika	Označení části: D.1.3.1	
Název objektu/díleč části:	ŽST Blatec - venkovní osvětlení	Označení objektu/komplexu: SO 03.5	
Název přílohy:	Zábrany	Číslo přílohy (typ/pořadí): 16	
Název díleč části přílohy:			
Odpovědný projektant: Ing. Marek Vývoda	Zpracovatel přílohy: Ing. Marek Vývoda	Měřítko: - Formáty: [3 x A4]	Stupeň dokumentace: DUSP+PDPS
Kraj: Olomoucký	Katastrální území: Blatec [605204]	TUDU: 2201G1	Smluvní datum zpracování: 28.02.2025

Označení investora:		Stupeň dokumentace:		Část:		Objekt:		Podobjekt:		Příloha:		Revize:																													
S	6	3	5	2	4	0	0	3	3	-	P	D	P	S	-	D	I	3	I	-	X	X	X	X	X	X	0	3	-	5	X	-	X	-	X	I	6	-	0	0	0
[Prostor pro další informace]																																									